



# Bofloor

kwiteit die belastbaar is

## BoFix

### Vloeistofdicht vloersysteem



Een vloeistofdichte vloer is geschikt om voor langere tijd vloeistoffen op te vangen en tegen te houden. De BoFix lip-las antislip-tegel wordt zodanig geplaatst dat de vloer aan deze norm voldoet en dus geschikt is voor alle locaties waar een vloeistofdichte of hygiënische HACCP vloer verlangd wordt. De BoFix vloer wordt volledig vloeistofdicht door:

- De tegels worden volledig met een 2K-PU lijm op de ondergrond verlijmd.
- Op de lippen van de tegels wordt koudlas aangebracht waardoor de tegels als het ware aan elkaar ge vulkaniseerd worden.
- De voegen worden gefreesd en met een 5 mm pvc lasveter thermisch gelast.
- De rand- en wandaansluitingen worden voorzien van een plint en met een chemicaliën bestendige afdichtingsmassa afgekit.

De tegels worden vervaardigd uit 100% recycling pvc en zijn leverbaar met 2 verschillende oppervlaktestructuren:

- Neutrale vloeilijn (uit het midden uitwaaiende).
- R13/V6 antislipstructuur voor locaties waar veel en intensief met water gewerkt wordt.

## Los leggen

Er bestaan locaties waar het volledig verlijmen niet toegestaan of niet mogelijk is. Speciaal hiervoor is er een 12.5 mm variant BoFix tegel beschikbaar. Deze kan, mits correct chemisch & thermisch gelast, geplaatst worden zonder verlijming.

## Eigenschappen

- 100% vloeistofdicht (VVV)
- Hygiënisch (HACCP)
- Antislip
- Bestand tegen vetten en de meeste chemicaliën
- Duurzaam
- Direct belastbaar en gebruiksklaar
- Geen of slechts minimale bedrijfsbelemmering
- Intensief belastbaar, ook met palletwagens of heftrucks
- Geluiddempend en ergonomisch
- Antislip
- Eenvoudig te reinigen en onderhouden
- Een perfect alternatief voor keramische tegels, coatings of betonverf

## Toepassingen

- Garagebedrijven
- Werkplaatsen
- Magazijnen
- Industriebouwen
- Levensmiddelenindustrie
- Hotels
- Horeca
- Grootkeukens
- Drankenindustrie
- Drukkerijen
- Scholen
- Zwembaden

## Holle plint

Passend bij de 10 mm dikke BoFix lip-lastegels is er een speciale sanitaire holle plint beschikbaar. Dit plintprofiel wordt op rollen van 15 meter lengte geleverd zodat er in de praktijk bijna altijd een naadloze plint geplaatst kan worden. (De kleuren van de plint kunnen altijd iets afwijken van de tegelkleuren.)

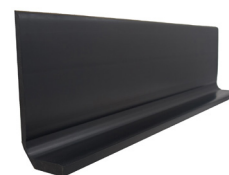
## Technische gegevens

Verbinding	Liplas
Afmeting	490 x 490 mm
Dikte	10 of 12,5 mm
Gewicht	2,2 kg per tegel
Materiaal	Recycling PVC (volgens REACH-en CE-normen geproduceerd)
Oppervlaktestructuur	Type GL : Vloeilijn Type R13 : Geprofileerd
Hardheid	92 Shore A
Antislip	Type GL : R12 Type R13/V6 : R13 antislip; V6 verdringingswaarde
Brandgedrag	B1fl-S1 Moeilijk ontbrandbaar
Onderkant	Glad
Geschikt voor vloerverwarming	Ja
Thermisch lasbaar	Ja met 5 mm lasveter
Weekmakermigratie	Rubberbanden of rubberdoppen kunnen in de gekleurde tegels bruine vlekken veroorzaken. Ook bepaalde kruiden uit levensmiddelen.
Toebehoren	Oploop/overgangsprofiel Holle plint profiel

## Kleuren



## Plinten



## Meer informatie?

Indien u meer informatie wenst over ons of onze producten, neem dan contact met ons op via telefoonnummer (+31)045-5322277 of stuur ons een email : [info@bofloor.biz](mailto:info@bofloor.biz)



**a** Havikweg 17  
6374 AZ Landgraaf (NL)

Industrieterrein Abdissenbosch  
Parkstad 3381

**t** (+31)045-5322277  
**e** [info@bofloor.biz](mailto:info@bofloor.biz)

[www.pvctegelshop.nl](http://www.pvctegelshop.nl)  
[www.pvctegel.nl](http://www.pvctegel.nl)